

La carte marine



Service hydrographique et océanographique de la marine

← Une indication régionale

CÔTE OUEST DE FRANCE

← La désignation de la carte

**DE LA POINTE DE SAINT-GILDAS
AU GOULET DE FROMENTINE
BAIE DE BOURGNEUF**

← L'échelle à la latitude correspondante

Échelle 1 : 50 500 (46° 58')
Échelle 1 : 50 000 (47° 30')

← Niveau de référence des sondes

Sondes en mètres rapportées approximativement au niveau des plus basses mers

← Niveau de référence des altitudes

Altitudes en mètres rapportées au niveau moyen
situé à 3,3 m (± 0,2 m) au-dessus du zéro hydrographique

← Système géodésique utilisé

Positions géographiques rapportées au système géodésique WGS 84
Système de balisage de l'AISM, règles A (trouge à bâbord)

← Système de balisage en vigueur

Projection de Mercator

← Type de projection utilisée

Carréage UTM : Les arêtes du carréage UTM (lignes 30) sont représentées sur le bord extérieur.

← Origine des renseignements hydrographiques

Origine des renseignements hydrographiques : Voir le diagramme.
Les sondes en caractères droits (ex. : 2) proviennent de levés plus anciens.

← Des informations générales

Topographe : Le trait de côte provient principalement de photographies aériennes restituées par le SHOM. La topographie intérieure est empruntée aux cartes de l'Institut Géographique National.

Goulet de Fromentine
Le balisage est régulièrement adapté à l'évolution continue du chenal. La configuration réelle du chenal et des bancs peut donc varier. Voir toujours en accord avec les profondeurs cartographiées (voir Instructions Nautiques).

Dans le fossé du Goulet de Fromentine, les courants sont particulièrement violents. Les courants maximums peuvent atteindre 5 nœuds pour le Fort et 8 nœuds pour le Jusant (voir Instructions Nautiques ou l'Atlas Courants de marée de la côte Ouest de France, de Saint-Nazaire à Royan).

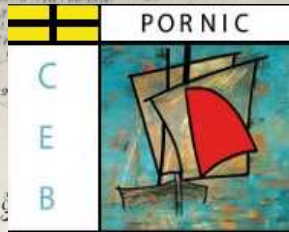
1 - **Chenal d'accès - Zone d'attente**
Chenal d'accès ou zone d'attente obligatoires pour les navires transportant des hydrocarbures ou d'autres substances dangereuses (voir Instructions Nautiques).

2 - **Zones d'aquaculture**
Les zones d'aquaculture ne sont pas toutes représentées sur la carte (voir Instructions Nautiques).

Chaque carte possède un numéro (par exemple 7394)

Gravé: le trait et la topographie par E. Duhauc, la lettre par E. Dumay

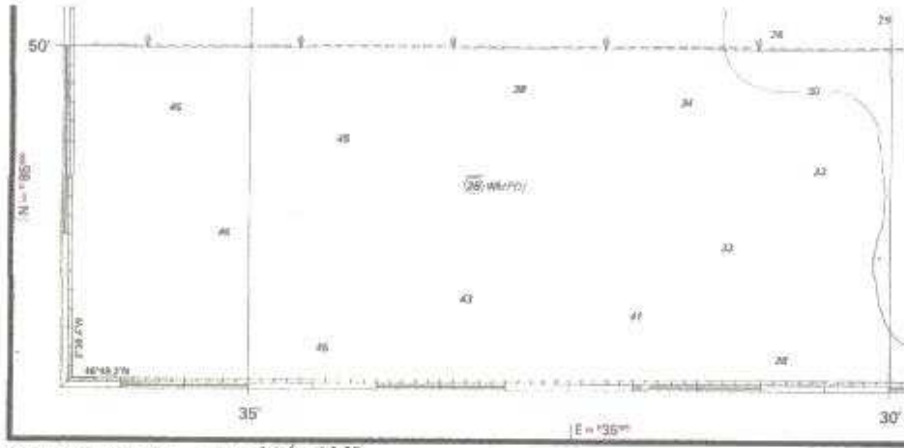
Janvier 1950, Édition N° 3



La carte marine



Chaque doit être tenue à jour.



Corr. | 2010-2018 à 4320 | 2011 - 2447 - 45 208
(7) (7)
Les avis de correction publiés dans les Groupes hebdomadaires d'Avis aux Navigateurs sont accessibles sur le site Internet www.shom.fr

Numéro d'ordre de la correction

N° générale de la correction

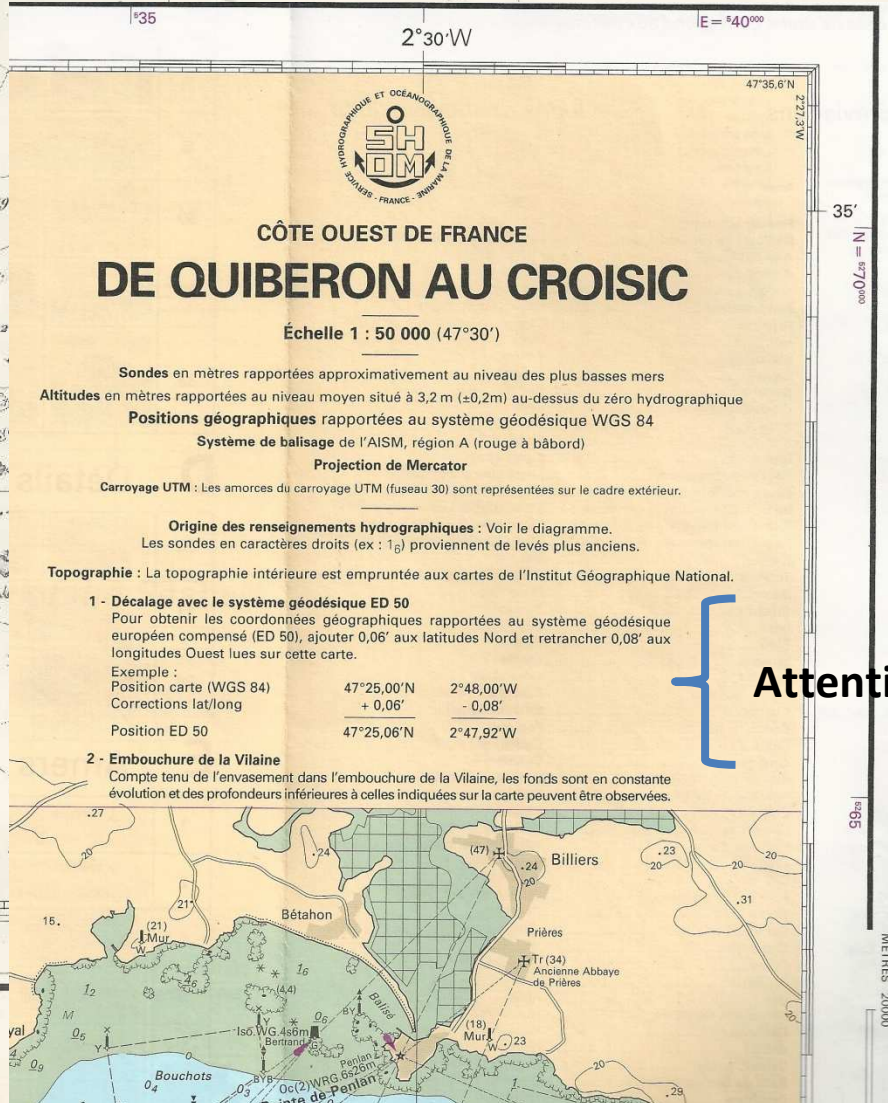
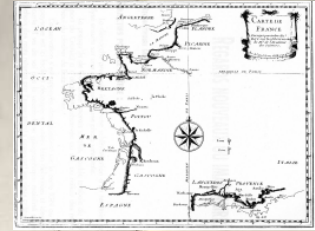
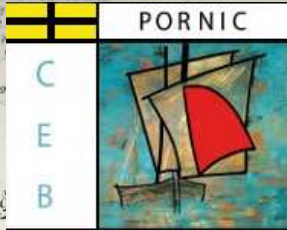
Année de correction

Les corrections s'obtiennent sur le site du SHOM

Gravé: le trait et la topographie par E.D. Duhauc, la lettre par E.V. Dumas

Janvier 1950, Edition N°3

La carte marine



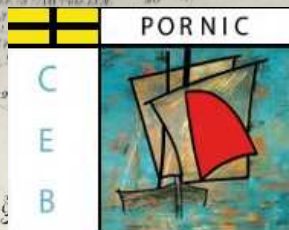
**Attention au système géodésique
(0,06' correspond à 111 mètres)**

18/02/2020

Navigation Niveau 1

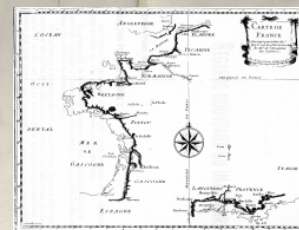
Janvier 1950, Édition N°3

30



La carte marine

- Les courants: direction et force

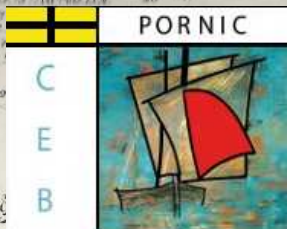


COURANTS DE MARÉE
Référence : PM Saint-Nazaire

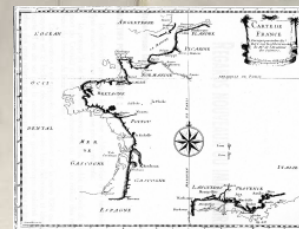
Heures	Position géographique	A		B		C		D		E									
		47° 03,0' N 2° 30,1' W	47° 04,5' N 2° 16,4' W	47° 04,4' N 2° 07,6' W	46° 59,9' N 2° 05,5' W	46° 53,2' N 2° 18,0' W													
Avant Pleine Mer	6	-6	273	0,3	0,3	318	0,2	0,5	300	0,5	0,1	347	0,9	0,3	-	0,0	0,0	-6	
	5	-5	028	0,5	0,4	102	0,7	0,6	115	0,3	0,4	074	0,1	1,1	045	0,6	0,3	-5	
	4	-4	040	1,1	0,5	107	1,4	0,6	119	1,2	0,6	166	1,3	1,2	050	0,8	0,4	-4	
	3	-3	044	1,2	0,4	108	1,6	0,4	119	1,6	0,6	171	2,1	0,8	090	0,4	0,2	-3	
	2	-2	052	0,8	0,3	111	1,2	0,2	117	1,2	0,3	173	1,8	0,5	110	0,2	0,1	-2	
	1	-1	081	0,4	0,3	124	0,5	0,2	115	0,5	0,1	175	0,8	0,3	140	0,2	0,1	-1	
Pleine Mer	0	155	0,3	0,3	224	0,2	0,1	099	0,1	0,0	187	0,2	0,2	185	0,8	0,4	0		
	Après Pleine Mer	1	+1	188	0,5	0,3	270	0,5	0,2	295	0,2	0,2	341	0,1	0,0	205	1,0	0,5	+1
		2	+2	209	0,6	0,4	284	0,8	0,5	296	0,4	0,3	353	0,5	0,4	230	1,4	0,7	+2
		3	+3	227	0,7	0,6	290	1,2	0,8	297	0,8	0,5	354	1,0	0,9	250	1,4	0,7	+3
		4	+4	240	0,9	0,5	293	1,4	0,7	298	1,2	0,6	354	1,5	1,3	250	1,4	0,7	+4
		5	+5	247	0,8	0,3	295	1,1	0,3	298	1,2	0,4	351	1,4	1,4	250	0,8	0,4	+5
6		+6	267	0,4	0,2	302	0,4	0,3	299	0,7	0,1	348	1,1	0,3	-	-	-	+6	

Au point B, pour PM-6, la direction est de 098° en morte-eau.

Au point D, pour PM-5, la direction est de 170° en morte-eau.



La carte marine



Les hauteurs d'eau

Hauteurs de marée rapportées au zéro hydrographique

Lieu	Lat N	Long W	Hauteurs en mètres			
			PMVE	PMME	BMME	BMVE
Pointe de Saint-Gildas	47° 08'	2° 15'	5,6	4,4	2,1	0,8
Pornic	47° 06'	2° 07'	5,8	4,6	2,2	0,8
L'Herbaudière	47° 02'	2° 18'	5,5	4,4	2,1	0,8
Fromentine	46° 54'	2° 10'	5,2	4,1	1,8	0,9

Marée semi-diurne

Vives eaux: coefficient 90
Mortes eaux: coefficient 45

Gravé: le trait et la topographie par E. Duhauc, la lettre par E. Dumars

Janvier 1950, Edition N°3